

Scultura

LE CENTRE

Au rez-de-chaussée :

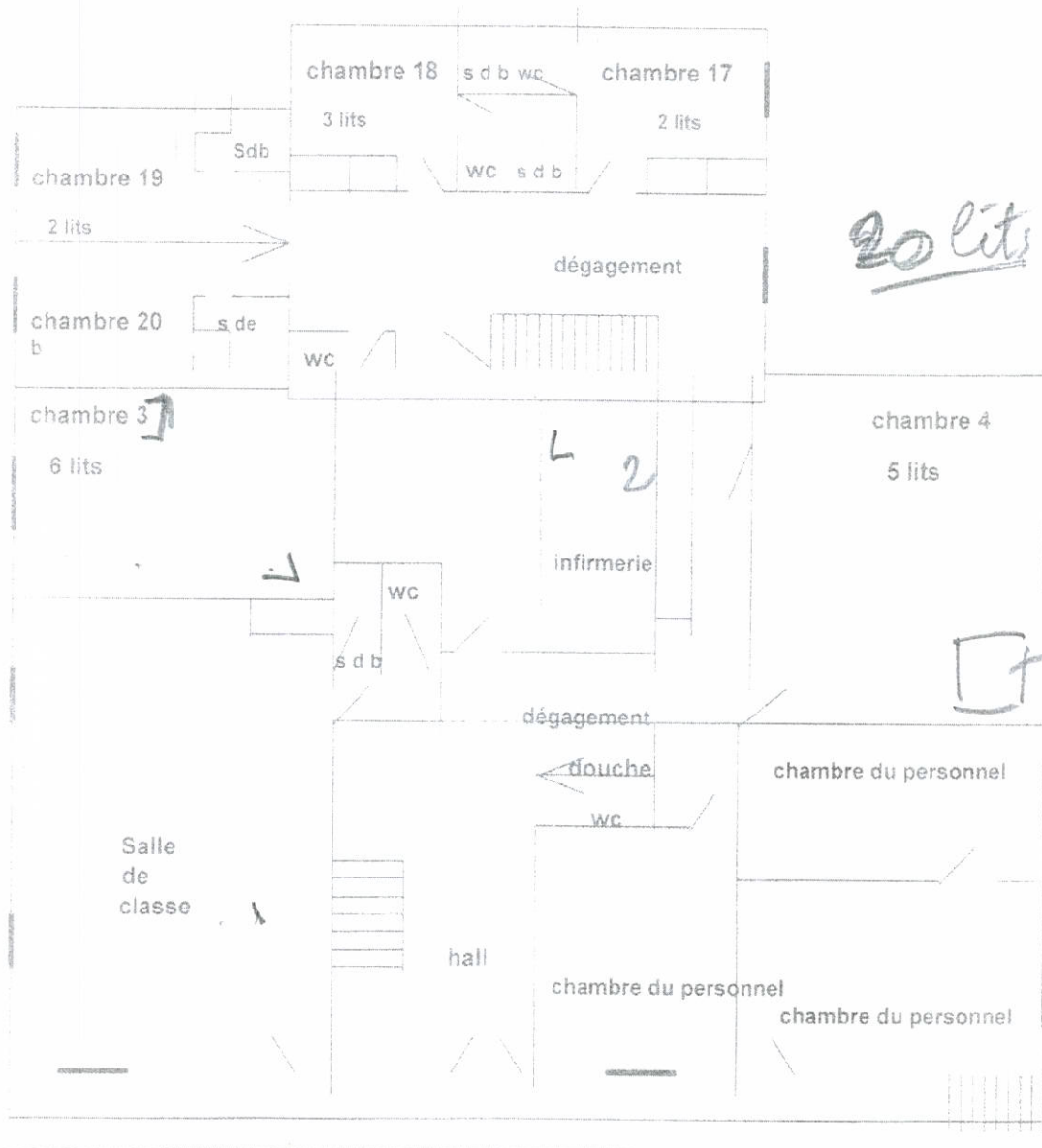
Une salle à manger sous les voûtes et une salle d'animation ou salle de classe. La cuisine, le bureau, local à chaussures.

Au premier étage :

6 chambres de 2 à 6 lits avec lavabos

Une infirmerie

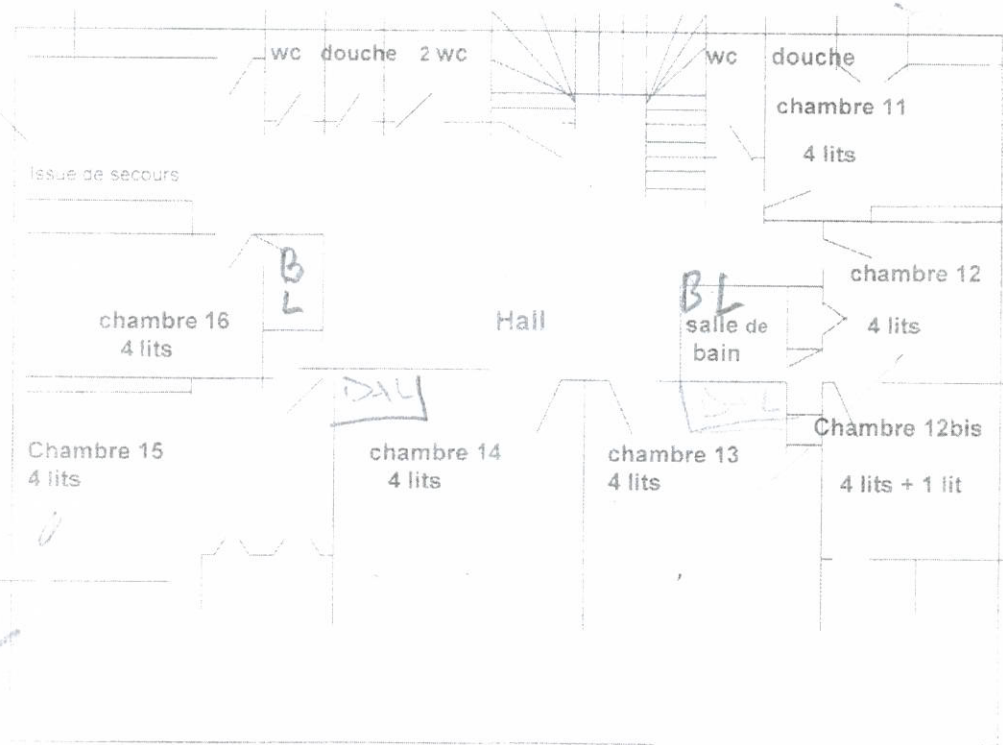
Une salle de classe ou d'animation.



Au troisième étage :

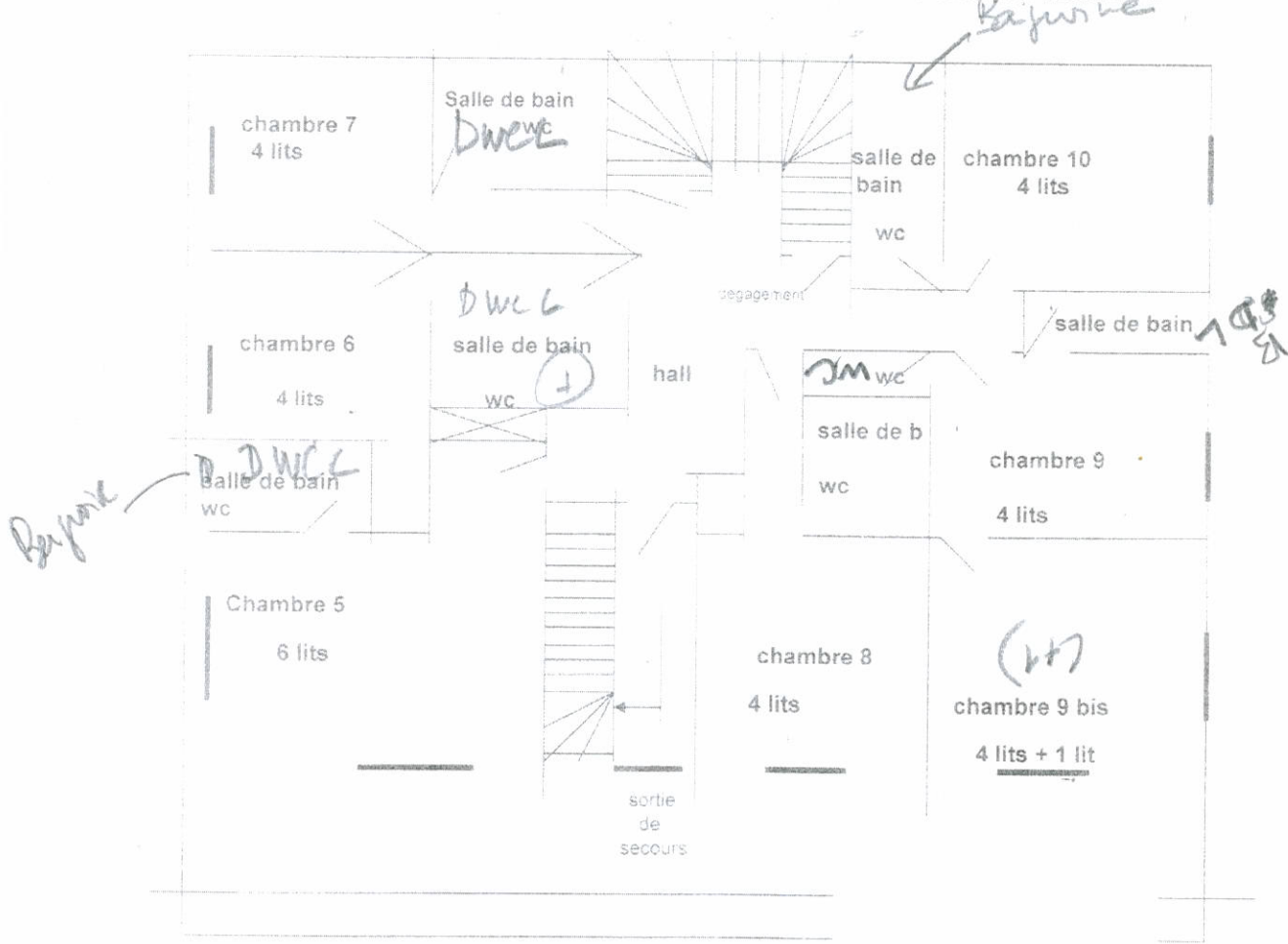
7 chambres de 4 à 6 lits avec douche ou salle de bain dans chaque chambre

29 lits
4 WC
1 douche
1 salle de bain



Au deuxième étage :

7 chambres de 4 à 6 lits avec salle de bain dans chaque chambre



30+1